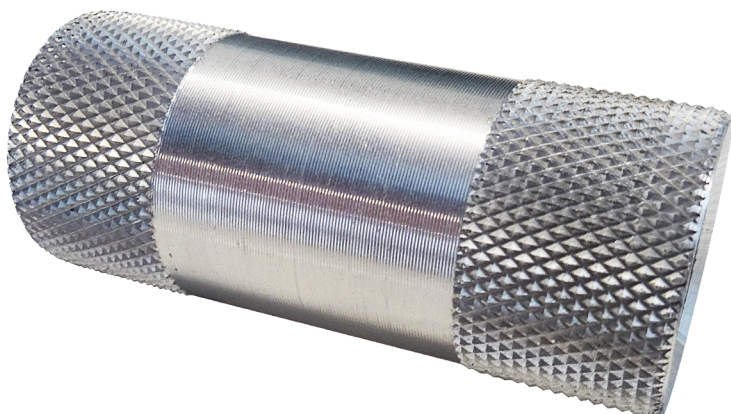


# ALU-Schraubmuffe Typ «K28»

Das Aluminium-Verbindungsglied  
für Kabelschutzrohre aus PE



Speziell für die Montage von Kabelschutzrohren.  
Kann einfach über ein Links-Rechtsgewinde  
verschraubt werden.  
Aus hochfestem Aluminium mit aussenliegender  
beidseitiger Randrierung für das einfache An-  
setzen einer Rohrzange oder ähnlich.

Lieferumfang:  
Alu-Schraubmuffe

**Separat zu bestellen sind:**  
Dichtpaste für Spezialanwendungen

## Vorteile

- aus hochfestem Aluminium
- einfache Montage
- selbstschneidende  
Links-Rechtsgewinde
- kompakte Bauweise
- kein grosses Auftragen auf den  
Kabelschutzrohr- $\emptyset$

